

(8182)63-90-72
(7172)727-132
(8512)99-46-04
(3852)73-04-60
(4722)40-23-64
(4832)59-03-52
(423)249-28-31
(844)278-03-48
(8172)26-41-59
(473)204-51-73
(343)384-55-89
(4932)77-34-06

(3412)26-03-58
(395)279-98-46
(843)206-01-48
(4012)72-03-81
(4842)92-23-67
(3842)65-04-62
(8332)68-02-04
(861)203-40-90
(391)204-63-61
(4712)77-13-04
(4742)52-20-81
(996)312-96-26-47

(3519)55-03-13
(495)268-04-70
(8152)59-64-93
(8552)20-53-41
(831)429-08-12
(3843)20-46-81
(383)227-86-73
(3812)21-46-40
(4862)44-53-42
(3532)37-68-04
(8412)22-31-16
(772)734-952-31

(342)205-81-47
(863)308-18-15
(4912)46-61-64
(846)206-03-16
(812)309-46-40
(845)249-38-78
(8692)22-31-93
(3652)67-13-56
(4812)29-41-54
(862)225-72-31
(8652)20-65-13
(992)427-82-92-69

(3462)77-98-35
(4822)63-31-35
(3822)98-41-53
(4872)74-02-29
(3452)66-21-18
(8422)24-23-59
(347)229-48-12
(4212)92-98-04
(351)202-03-61
(8202)49-02-64
(4852)69-52-93

<http://phc.nt-rt.ru> || pce@nt-rt.ru

4015N серии электропривода от дыма и пожара



1. Общая информация

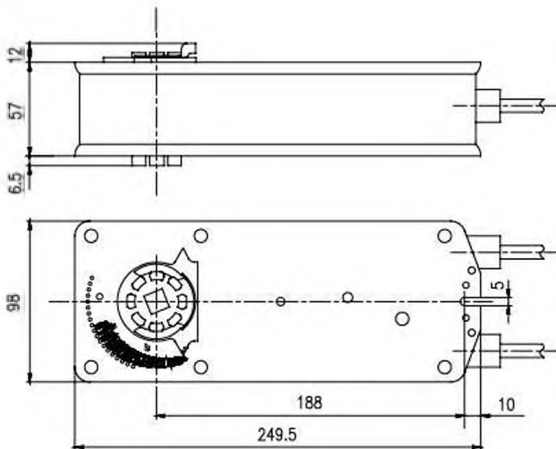
- 15Нм специально для пожаротушения и дымоудаления.
- Электропривод РНС разработаны для использования с противопожарным и дымоудалением. Исполнительный механизм приводит в действие электродвигатель заслонки или другие устройства при включении питания и возвращении в исходное положение при отключении питания или срабатывании термодатчика.

2. Особенности продукта

- 2 точка управление включением/выключением
- Напряжение AC/DC 24В и AC 230В доступны
- Ручное управление с помощью рукоятки при необходимости
- Антиротационный кронштейн для стабилизации
- Выбираемое направление вращения при помощи реверсивного привода
- 2 SPDT фиксирован как вспомогательный переключатель в стандарт
- Экономия энергии на конечных остановках
- Датчик температуры по запросу
- Индивидуальная версия предоставляется по запросу
- Размер круглого вала соответствует форме 10-19мм(диаметр) или квадрата вала 10-16мм

3. Размеры привода(мм)

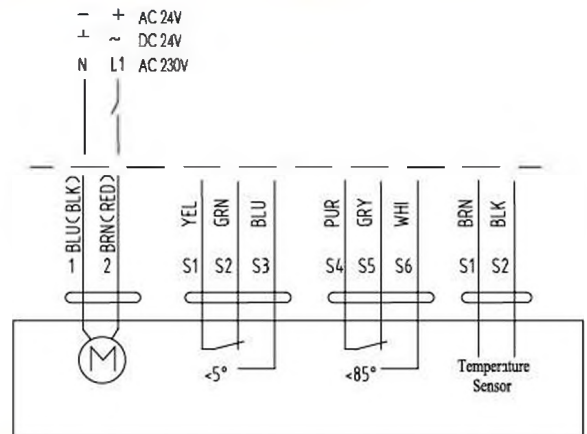
□ 12X12



4. Техническая спецификация

Модели	4015N-24-S	4015N-24-ST	4015N-230-s	4015N-230-ST
Крутящий момент	10Нм			
Размер демпфер	3м²			
Источник питания	AC/DC 24В		AC 230В	
Частота	50..60Гц		50..60Гц	
Потребляемая мощность	6Вт операция/2.5Вт остановить			
Для провода проклейки	10ВА			
Электрический уровень	III(для низких напряжений)		III(для низких напряжений)	
Контроль сигнала	2 точки вкл/выкл			
Угол поворота	90°(95°механический)			
Температурное отклонение	> 72°Цельсий			
Вес	Около 3.0кг			
Жизненный цикл	60,000 раз			
Уровень шума	двигатель макс 50дБ(А); пружина макс 62дБ(А)			
Степень защиты корпуса	IP54			
Температура окружающей среды	-20°.....50°согласно IEC721-3-3			
Влажность окружающей среды	5.....95% RH			
Температура хранения	+70° согласно 721-3-2			
Обслуживание	Обслуживание бесплатно			
Сертификат	CE			

5. Электрическая схема и форма



6. Примечание: инструкция по ручному управлению

Вставьте рукоятку в шестигранное отверстие, плавно и медленно поверните ручку по часовой стрелке (или против часовой стрелки), согласно диаграмме на этикетке изделия. В то же время, выходной вал будет вращаться и вращаться по часовой стрелке (или против часовой стрелки). Когда выходной вал переместится в требуемое положение, затем поверните рукоятку обратно против часовой стрелки (или по часовой стрелке) на 90 °С, выходной вал будет заблокирован. Затем слегка поверните рукоятку еще по часовой стрелке (или против часовой стрелки), выходной вал будет двигаться снова.

Внимание: пожалуйста, не работайте вручную, когда привод быстро отскакивает, в противном случае он может легко разблокироваться с помощью ручного или сборочного повреждения.