

(8182)63-90-72  
(7172)727-132  
(8512)99-46-04  
(3852)73-04-60  
(4722)40-23-64  
(4832)59-03-52  
(423)249-28-31  
(844)278-03-48  
(8172)26-41-59  
(473)204-51-73  
(343)384-55-89  
(4932)77-34-06

(3412)26-03-58  
(395)279-98-46  
(843)206-01-48  
(4012)72-03-81  
(4842)92-23-67  
(3842)65-04-62  
(8332)68-02-04  
(861)203-40-90  
(391)204-63-61  
(4712)77-13-04  
(4742)52-20-81  
(996)312-96-26-47

(3519)55-03-13  
(495)268-04-70  
(8152)59-64-93  
(8552)20-53-41  
(831)429-08-12  
(3843)20-46-81  
(383)227-86-73  
(3812)21-46-40  
(4862)44-53-42  
(3532)37-68-04  
(8412)22-31-16  
(772)734-952-31

(342)205-81-47  
(863)308-18-15  
(4912)46-61-64  
(846)206-03-16  
(812)309-46-40  
(845)249-38-78  
(8692)22-31-93  
(3652)67-13-56  
(4812)29-41-54  
(862)225-72-31  
(8652)20-65-13  
(992)427-82-92-69

(3462)77-98-35  
(4822)63-31-35  
(3822)98-41-53  
(4872)74-02-29  
(3452)66-21-18  
(8422)24-23-59  
(347)229-48-12  
(4212)92-98-04  
(351)202-03-61  
(8202)49-02-64  
(4852)69-52-93

<http://phc.nt-rt.ru> || [pce@nt-rt.ru](mailto:pce@nt-rt.ru)

## 3010-N серии пружинного возврата заслонки привода



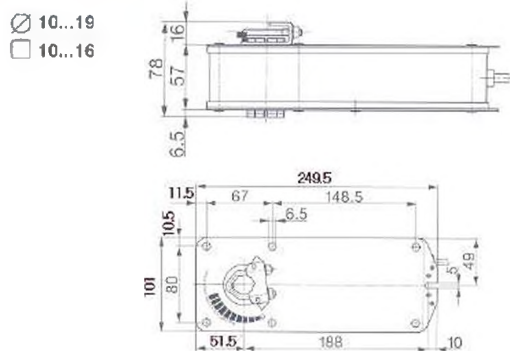
### 1. Общая информация

РНС 3010-N серии пружинного возврата заслонки привода, серии разработан ы специально для применения на рынке вентиляции и кондиционирования.

### 2. Особенности продукта

- 2 точка управление включением/выключением
- Размер заслонка до 2.0м²
- Напряжение AC/DC 24В и AC 230В доступны
- Размер вала Ø10...19мм/10...16мм квадрат.
- Антиротационный кронштейн для стабилизирование
- Индивидуальная версия доступна
- Регулируемый угол поворота
- Выбираемое направление вращения при помощи реверсивного привода
- 2 регулируемые вспомогательные переключатели SPDT по запросу
- Экономия энергии на конечных остановках
- Приводы с кабелем 1м

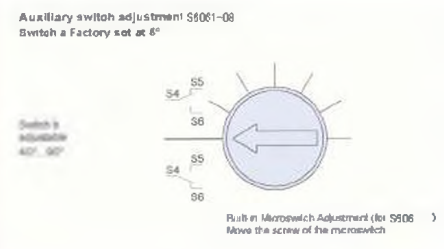
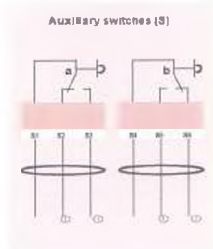
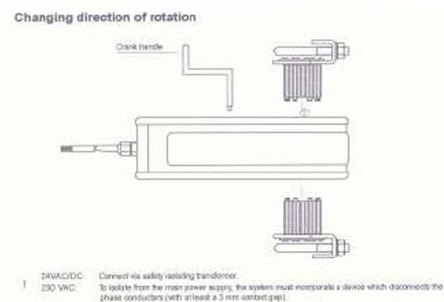
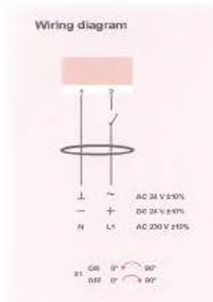
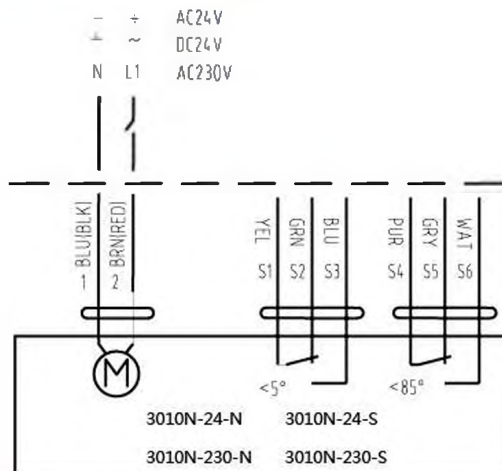
### 3. Размеры привода(мм)



### 4. Техническая спецификация

Модель	3010N-24-N	3010N-24-S	3010N-230-N	3010N-230-S
Крутящий момент	10Нм			
Размер демпфер	2м²			
Источник питания	AC/DC 24В		AC 230В	
Частота	50..60Гц		50..60Гц	
Потребляемая мощность	5Вт операция/2.5Вт остановить		6.5Вт операция/2.5Вт остановить	
Для провода проклейки	10ВА			
Время выполнения	двигатель 100сек; возвратная пружина < 25сек			
Электрический уровень	III (для низких напряжений)		II (полностью изоляции)	
Контроль сигнала	2 точки вкл/выкл			
Угол поворота	90°(95°механический)			
Угол поворота ограничение	5°..85° в 5° шаге			
Вес	2.7кг			
Жизненный цикл	+60,000 раз			
Уровень шума	50дБ(А) и 62дБ(А)			
Степень защиты корпуса	IP54			
Температура окружающей среды	-20°.....50°согласно IEC721-3-3			
Влажность окружающей среды	5.....95% RH			
Температура хранения	+70° согласно 721-3-2			
Обслуживание	Обслуживание бесплатно			
Сертификат	CE			

## 5. Монтажная схема и форма



## 6. Установка / Монтаж

